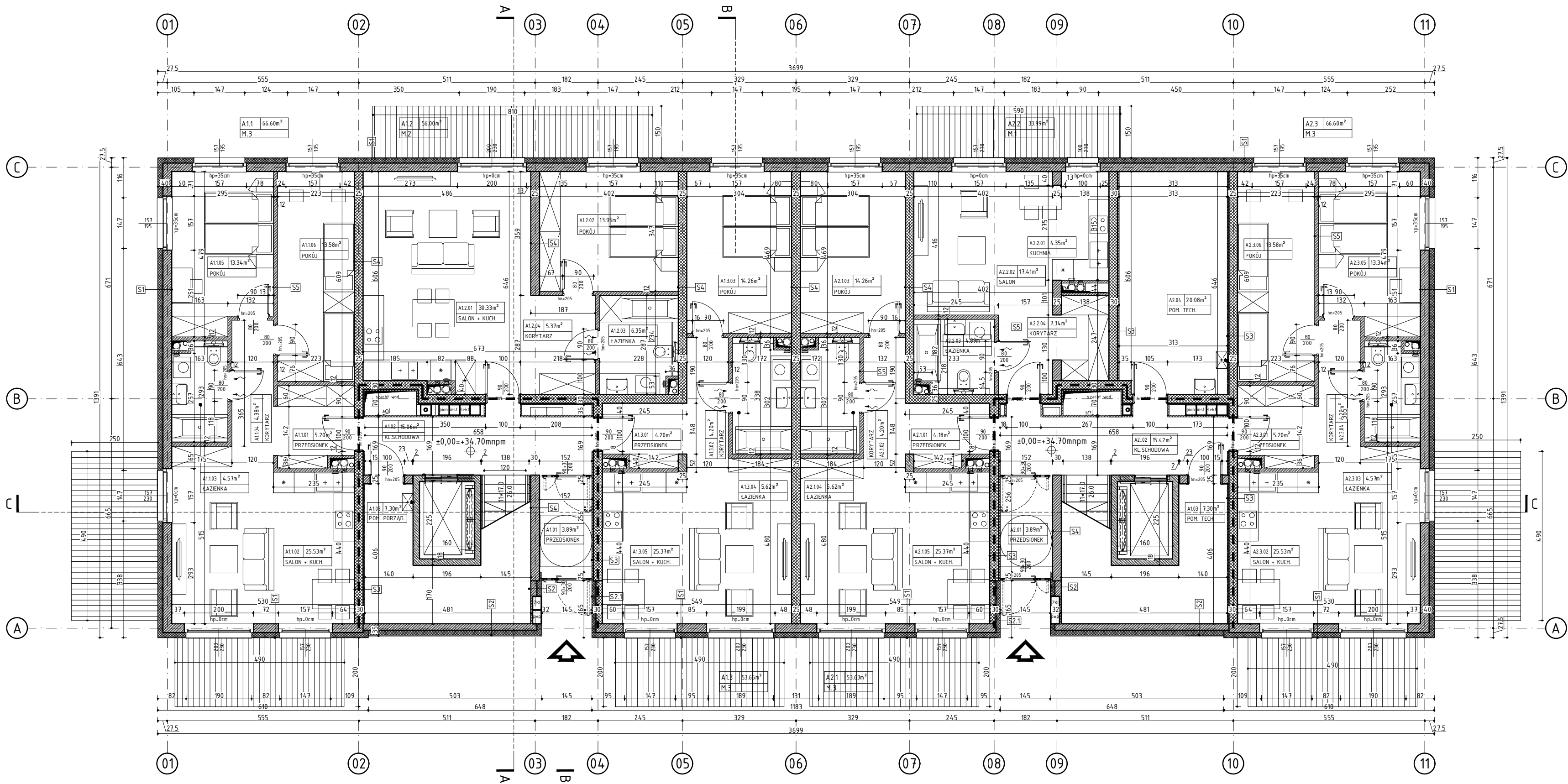


RZUT PARTERU. BUDYNEK A



S1 ŚCIANY ZEWNĘTRZNE	
TYNK ZEWNĘTRZNY CIENKOWARSTWOWY	15
POLISTYREN EKSPANDOWANY EPS	15.0
ŚCIANA MUROWANA Z BŁOCKÓW SILIKATOWYCH	25.0
GIPSOWY TYNK MASZYNOWY	15
S2 ŚCIANY ZEWNĘTRZNE	
OKŁADZINA ELEWACYJNA DREWNOPODOBNA	2.0
POLISTYREN EKSPANDOWANY EPS	15.0
ŚCIANA MUROWANA Z BŁOCKÓW SILIKATOWYCH	18.0
GIPSOWY TYNK MASZYNOWY	15
S2.1 ŚCIANY ZEWNĘTRZNE	
TYNK ZEWNĘTRZNY CIENKOWARSTWOWY	15
POLISTYREN EKSPANDOWANY EPS	15.0
ŚCIANA MUROWANA Z BŁOCKÓW SILIKATOWYCH	18.0
GIPSOWY TYNK MASZYNOWY	15
S3 ŚCIANY WEWNĘTRZNA IZOLOWANA	
GIPSOWY TYNK MASZYNOWY	15
PŁYTA TERMICZNA ZESPOLONA	3.5
ŚCIANA MUROWANA Z BŁOCKÓW SILIKATOWYCH	25.0
GIPSOWY TYNK MASZYNOWY	15
S4 ŚCIANY WEWNĘTRZNA	
GIPSOWY TYNK MASZYNOWY	15
ŚCIANA MUROWANA Z BŁOCKÓW SILIKATOWYCH	25.0
GIPSOWY TYNK MASZYNOWY	15
S5 ŚCIANY WEWNĘTRZNA	
GIPSOWY TYNK MASZYNOWY	15
ŚCIANA MUROWANA Z BŁOCKÓW SILIKATOWYCH	12.0
GIPSOWY TYNK MASZYNOWY	15
S6 ŚCIANY ZEWNĘTRZNE - ATTYKOWE	
TYNK ZEWNĘTRZNY CIENKOWARSTWOWY	15
POLISTYREN EKSPANDOWANY EPS	15.0
ŚCIANA MUROWANA Z BŁOCKÓW SILIKATOWYCH	25.0
PŁYTA TERMICZNA ZESPOLONA	3.5
GIPSOWY TYNK MASZYNOWY	15

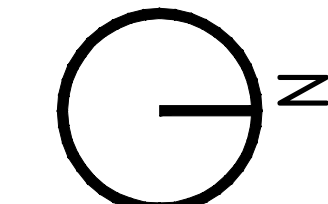
UWAGI:

- OBUDOWA KLATKI SCHODOWEJ REI 30
- WEJŚCIA
- ŚCIANY MUROWANE Z BL. SILIKATOWYCH gr. 25 cm
- ŚCIANY MUROWANE Z BL. SILIKATOWYCH: R'A1 ≥ 50 dB, U ≤ 1,0 W/m²K gr. 25 cm, EI 30
- ŚCIANY / STROPY / SŁUPY ŻELBETOWE
- ŚCIANY DZIAŁOWE MUROWANE Z BL. SILIKATOWYCH gr. 12 cm

- WSZYSTKIE PIONY, PRZEBIEGAJĄCE POZA SZACHTAMI INSTALACYJNYMI PROWADZIĆ W BRUZZACH ŚCIENNYCH;
- WSZYSTKIE MATERIAŁY WYKOŃCZENIOWE CO NAJMNIEJ W KLASIE TRUDNOZAPALNOŚCI
- ŚCIANY SZACHTOWYCH INSTALACYJNYCH NALEŻY WYKONAĆ W KLASIE E60 ORAZ WYPOSAŻYĆ W REWIZJE SYSTEMOWE (60x60) cm NA WYSOKOŚCI 110 cm NAD POSADZKĄ W KL. ODPOORNOSCI OGNIOWEJ SZACHTU;
- PRZEGORYD BUDOWLANE W GRANICACH STREFY POŻAROWYCH, W TYM POWYŻEJ NADPROŻY DRZWIOWYCH WYKONAĆ W KLASIE REI ODPOWIEDNIEJ DLA DANEJ STREFY NA CAŁĄ WYSOKOŚĆ POMIESZCZENIA;
- OTWOROWANIE W ŚCIANACH I STROPACH NALEŻY ROZPATRYWAĆ ŁĄCZNIE Z POZOSTAŁYMI PROJEKTAMI BRANŻOWYMI W SZCZEGÓLNOŚCI Z PT KONSTRUKCJI I WENTYLACJI;
- WSZYSTKIE ŚCIANY WEWNĘTRZNE LOKALI MIESZKALNYCH WYPRAWIONO TYNKIEM GIPSOWYM PRZYGOTOWAĆ DO MALOWANIA ZYMWAŁNA FARBA LATEKSOVA LUB AKRYLOWA NA PODKL. GRUNTUJĄCYM, ODOPORNA NA ŚCIERANIE NA MOKRO KL. I
- WSZYSTKIE PODŁOGI LOKALI MIESZKALNYCH PRZYGOTOWAĆ DO UŁOŻENIA PANELI DREWNIANYCH gr. min. 0,8 (mm) NA PIANCIE PODKŁADOWEJ XPS gr. min. 0,7 (mm)
- PROJEKT REALIZUJE WYMÓG ZAPEWNIENIA WYMAGANEGO NATURALNEGO OŚWIETLENIA POMIESZCZEŃ (MIN. 1/8 POWIERZCHNI UŻYTKOWEJ).

ZESTAWIENIE POWIERZCHNI

PARTER		BUD. A
A1.1	M.3	66.60m²
A1.101	PRZEDSIONEK	5.20m²
A1.102	SALON + KUCHNIA	25.53m²
A1.103	ŁAZIENKA	4.57m²
A1.104	KORYTARZ	4.38m²
A1.105	POKÓJ	13.34m²
A1.106	POKÓJ	13.58m²
A1.2	M.2	56.00m²
A1.201	SALON + KUCHNIA	30.33m²
A1.202	POKÓJ	13.95m²
A1.203	ŁAZIENKA	6.35m²
A1.204	KORYTARZ	5.37m²
A1.3	M.3	53.65m²
A1.301	PRZEDSIONEK	4.20m²
A1.302	KORYTARZ	4.20m²
A1.303	POKÓJ	14.26m²
A1.304	ŁAZIENKA	5.62m²
A1.305	SALON + KUCHNIA	25.37m²
A1.01	PRZEDSIONEK	3.89m²
A1.02	KL. SCHODOWA	15.06m²
A1.03	POM. PORZĄDKOWE	7.30m²
A2.1	M.3	53.63m²
A2.101	PRZEDSIONEK	4.18m²
A2.102	KORYTARZ	4.20m²
A2.103	POKÓJ	14.26m²
A2.104	ŁAZIENKA	5.62m²
A2.105	SALON + KUCHNIA	25.37m²
A2.2	M.1	33.99m²
A2.201	KUCHNIA	4.35m²
A2.202	SALON	17.41m²
A2.203	ŁAZIENKA	4.89m²
A2.204	KORYTARZ	7.34m²
A2.3	M.3	66.60m²
A2.301	PRZEDSIONEK	5.20m²
A2.302	SALON + KUCHNIA	25.53m²
A2.303	ŁAZIENKA	4.57m²
A2.304	KORYTARZ	4.38m²
A2.305	POKÓJ	13.34m²
A2.306	POKÓJ	13.58m²
A2.01	PRZEDSIONEK	3.89m²
A2.02	KL. SCHODOWA	15.42m²
A2.03	POM. TECHNICZNE	7.30m²
A2.04	POM. TECHNICZNE	20.08m²
ŁĄCZNA	POW. PARTERU	493.43m²



mxl4

MXL4 Sp. z o.o.
Al. Bohaterów Warszawy 40/3A2A
70-342 Szczecin
tel/fax 91 4884 364
mxl4@mxl4.com www.mxl4.com

PROJEKTANT
mgr inż. arch. Iga Gontarz
upr. Nr 11/ZPOiA/OKK/2013

SPRAWDZAJĄCY
mgr inż. arch. Tomasz Maksymiuk
upr. Nr 19/ZPOiA/2005

NAZWA INWESTORA
Gryfińskie Towarzystwo Budownictwa
Spółecznego Sp. z o. o.

NAZWA I ADRES OBIEKTU BUDOWLANEGO
Zabudowa mieszkaniowa wielorodzinna przy
ul. Jana Pawła II
dz. Nr 552, 553 obr. 004 w Gryfinie

BRANŻA
ARCHITEKTURA

STADIUM PROJEKTU
PROJEKT ARCH.-BUDOWLANY
TYTUŁ RYSUNKU
RZUT PARTERU BUDYNKU A

NR RYSUNKU
A.01

SKALA
1:100